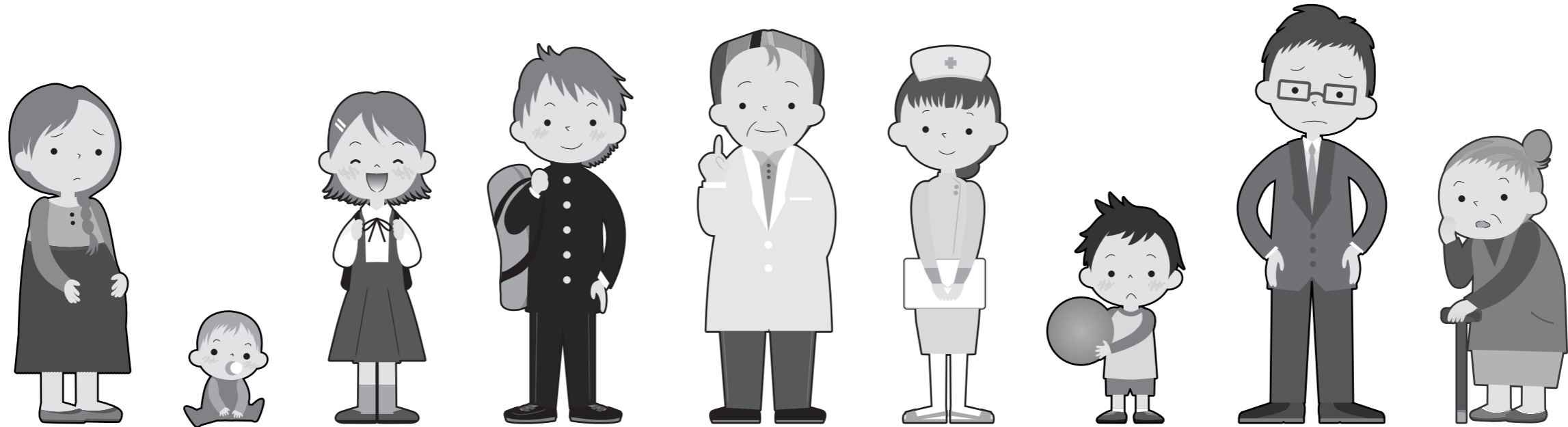


—— 山形県医師会から県民の皆様へ ——



インフルエンザは早めの受診が大切です。

事前に医療機関に電話連絡の上、マスクを着用して受診してください。

※夜間・休日は混雑します。なるべく診療時間中に連絡してください。 ※慢性疾患など持病がある方、妊娠している方はかかりつけの医師にご相談ください。

山形県医師会

〒990-2473 山形市松栄1-6-73 (アルカディアソフトパーク山形内)

TEL023-666-5200 FAX023-647-775

<http://www.yamagata.med.or.jp/>